

Aviso de Ciclón Tropical en el Océano Pacífico

No. Aviso: 01

Ciudad de México a 07 de Agosto del 2016.

Emision: 04:15h

Servicio Meteorológico Nacional, fuente oficial del Gobierno de México, emite el siguiente aviso:

Síntesis:DEPRESIÓN TROPICAL ONCE-E DEL PACÍFICO

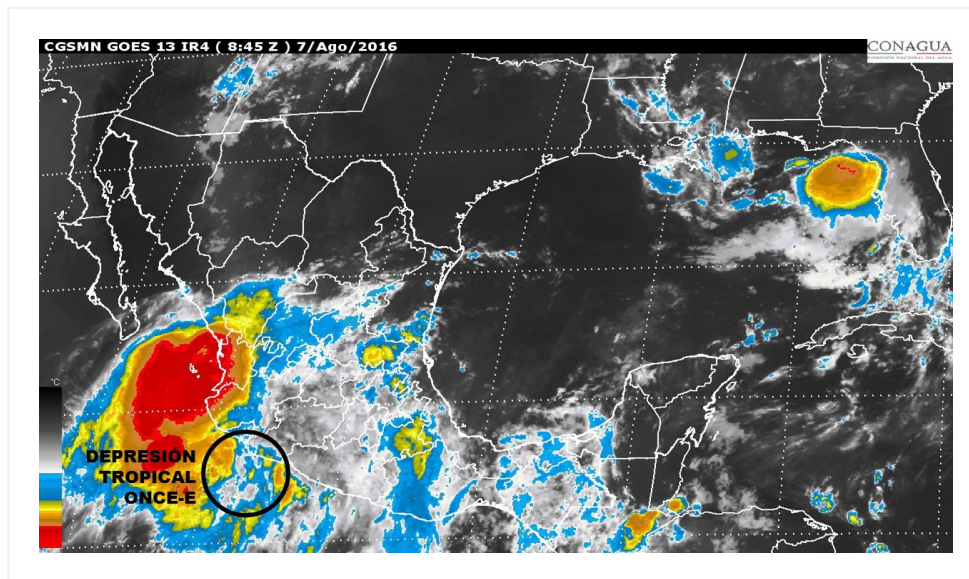


Imagen de satélite

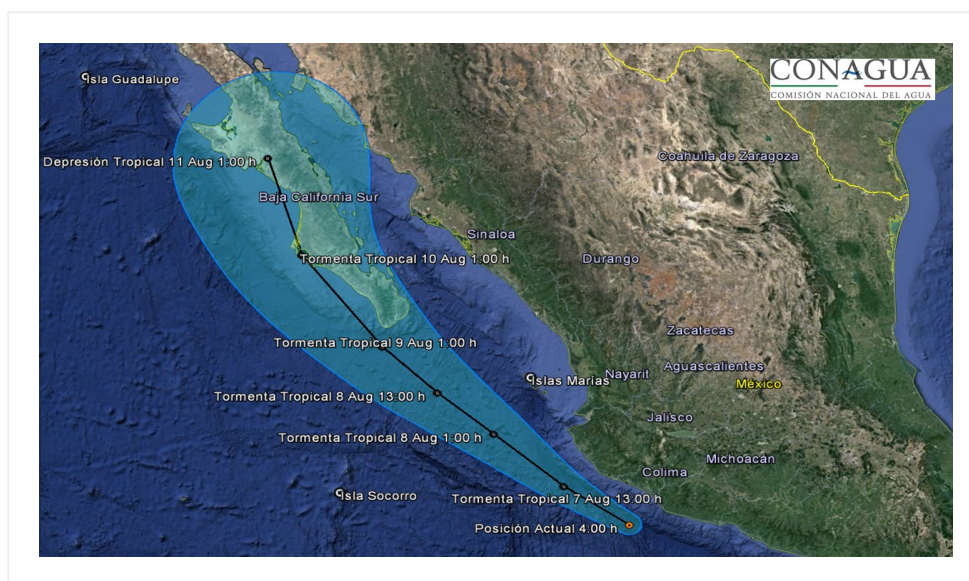
Situación Actual:

Se ha generado la depresión tropical ONCE-E del Pacífico a partir de una baja presión al sur de las costas de Michoacán y Colima.

Condiciones Actuales	
Hora local (hora gmt)	04:00 (09:00 GMT)
Ubicación del centro del ciclón	Latitud Norte:18.0° Longitud Oeste: 104.3°
Distancia al lugar más cercano	95 km al oeste-suroeste de Punta San Telmo, Mich. 110 km al sur de Manzanillo, Col.
Zona de vigilancia [Se establece en coordinación con el CMRE-MIAMÍ]	Zona de prevención por efectos de tormenta tropical: desde Manzanillo, Col. hasta Cabo Corrientes, Jal. Zona de vigilancia por efectos de tormenta tropical: desde La Paz (en la costa oriental de BCS) hasta Santa Fe (costa occidental de BCS).

Condiciones Actuales		
Desplazamiento actual:	Oeste-noroeste (290°) a 17 km/h	
Vientos máximos [km/h]:	Sostenidos: 55 km/h	Rachas: 75 km/h
Presión mínima central [hpa]:	1002 hPa	
Pronóstico de lluvia	Potencial de tormentas puntuales torrenciales en Guerrero y Michoacán; tormentas puntuales intensas en Jalisco, Colima y Oaxaca; y tormentas muy fuertes en Guanajuato y Nayarit (además de vientos fuertes y oleaje elevado en Colima, Michoacán y Guerrero).	
Recomendaciones	Extremar precauciones a la población en general en las zonas de los estados mencionados por lluvias, viento y oleaje (incluyendo la navegación marítima) y atender las recomendaciones emitidas por las autoridades del Sistema Nacional de Protección Civil, en cada entidad.	

PRONÓSTICO VALIDO AL DÍA/HORA LOCAL TIEMPO CENTRO	LATITUD NORTE	LONG. OESTE	VIENTOS [Km/h]	CATEGORÍA	UBICACIÓN (en km)
07/13h	19.0	105.8	65/85	Tormenta Tropical	95 km al suroeste de Playa Perula, Jal. 155 km al oeste de Manzanillo, Col.
08/01h	20.3	107.4	75/95	Tormenta Tropical	180 km al oeste de Cabo Corrientes, Jal. 250 km al oeste-noroeste de Playa Perula, Jal.
08/13h	21.3	108.7	85/100	Tormenta Tropical	210 km al sureste de Cabo San Lucas, BCS. 315 km al suroeste de Mazatlán, Sin.
09/01h	22.4	110.0	95/110	Tormenta Tropical	50 km al sur de Cabo San Lucas, BCS.
10/01h	24.6	112.0	65/85	Tormenta Tropical	30 km al este-sureste de Cabo San Lázaro, BCS.
11/01h	27.0	113.0	45/65	Depresión Tropical	65 km al este-noreste de Punta Abreojos, BCS.



Trayectoria pronóstico de la depresión tropical ONCE-E

Aviso No.	Fecha / Hora local CDT	Lat. Norte	Long. Oeste	Distancia más cercana (km)	Viento m. / rachas	Categoría	Avance
01	07 ago / 04:00	18.0	104.3	95 km al oeste-suroeste de Punta San Telmo, Mich. 110 km al sur de Manzanillo, Col.	55/75	Depresión Tropical	Oeste-noroeste (290°) a 17 km/h

EL SIGUIENTE AVISO SE EMITIRÁ A LAS 07:15 h (TIEMPO DEL CENTRO), O ANTES, SI OCURREN CAMBIOS SIGNIFICATIVOS

Pronosticador: Marco A. Lugo Garduño

Revisó: Marco A. Lugo Garduño